

Hotel Tarde de Verão

Julia Miranda

MERAKI

-may-rah-keet



“Fazer com a alma, criatividade ou
amor.

Colocar parte de si em algo que está por
fazer”

Como tudo começou...



Funcionamento do hotel

No passado o hotel se encontrava em funcionamento para receber o alto escalão de Furnas, gerentes, diretores e presidentes.

Pouco tempo depois passou ser aberto a todos os funcionários de Furnas, para que eles ficassem hospedados até receber a sua casa na vila.

Funcionamento do restaurante

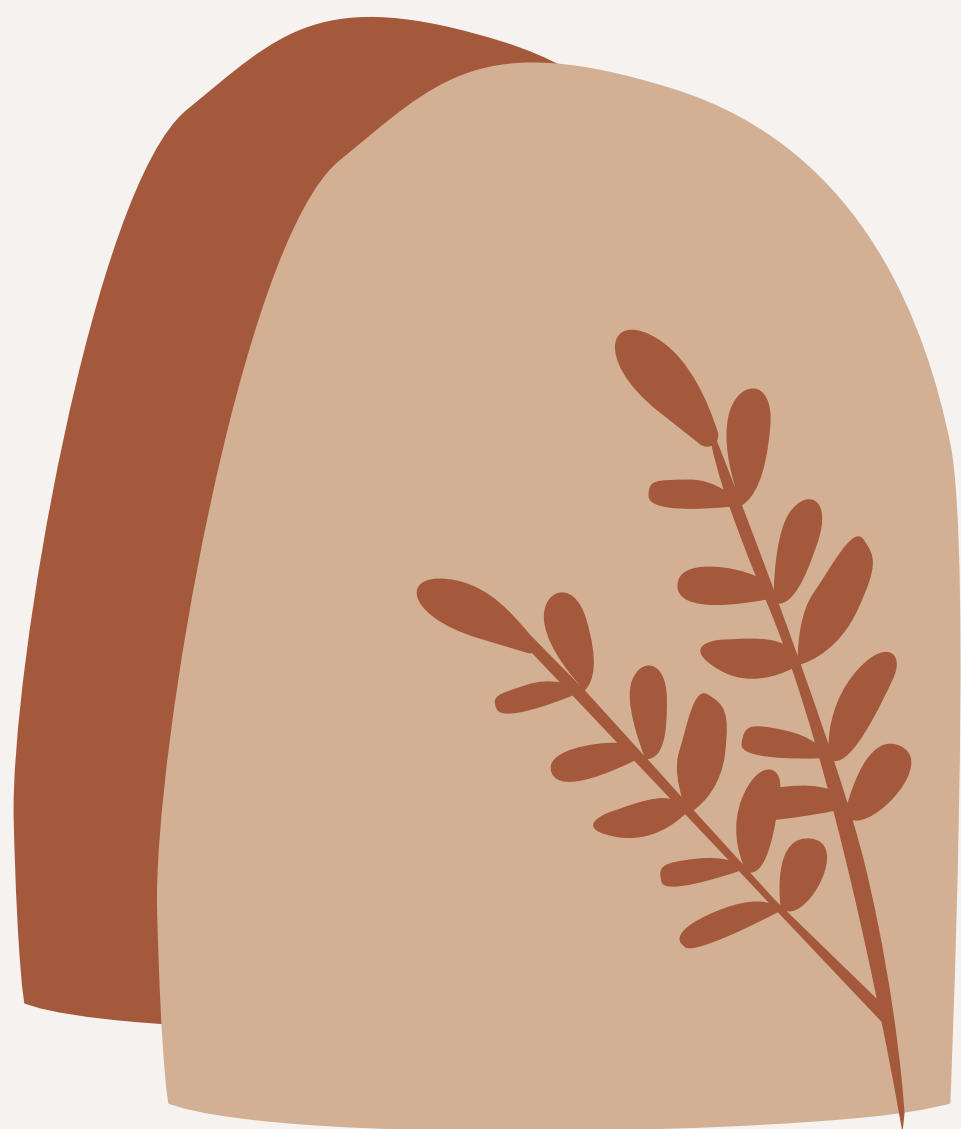
No restaurante era realizado a alta gastronomia e com shows ao vivo de jazz e MPB. Na região era o único em funcionamento noturno e por isso atraia pessoas, inclusive de outras cidades.



E nos dias atuais?

Atualmente o hotel funciona como sede do Fundo Social da Prefeitura Municipal, onde é realizado diversas atividades como: corte e costura, confeitaria, entre outros...

Mas o hotel se encontra com 80% de sua planta original em conserva, como os quartos no pavimento superior sem utilidade e lacrados.



Proposta de Reforma e revitalização

Misturando o amor da Mãe por Hotéis e o amor do Pai por Usinas Hidrelétricas.

Icém considerada uma cidade turística perde muitos clientes para cidade vizinha Fronteira-MG.

Com poucos pontos turísticos, a proposta do projeto foi justamente atrair mais o público de fora.

Com a reforma dos quartos, e um restaurante totalmente novo para o público.



Mood Board





Suvinil Amarelo Canário

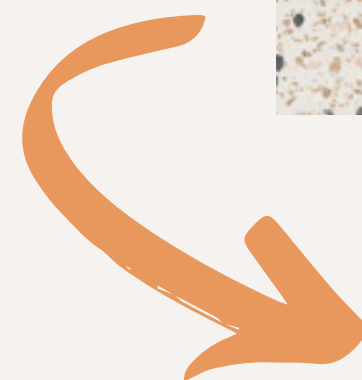
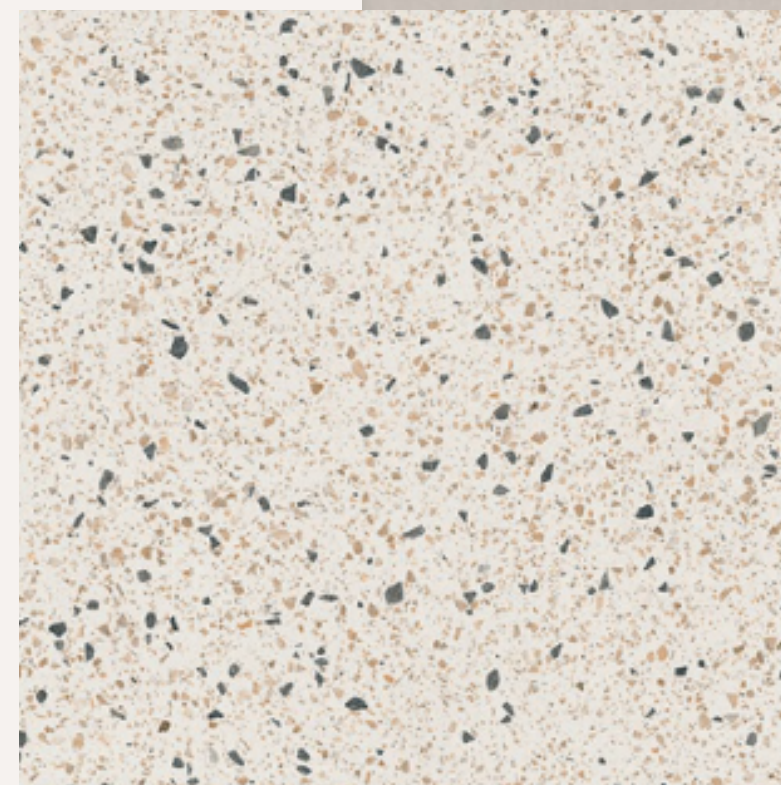


Suvinil Babosa

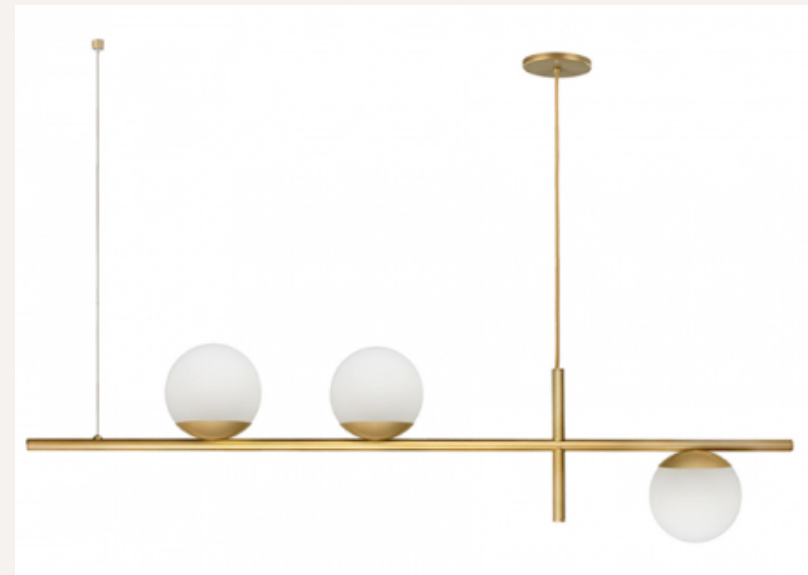
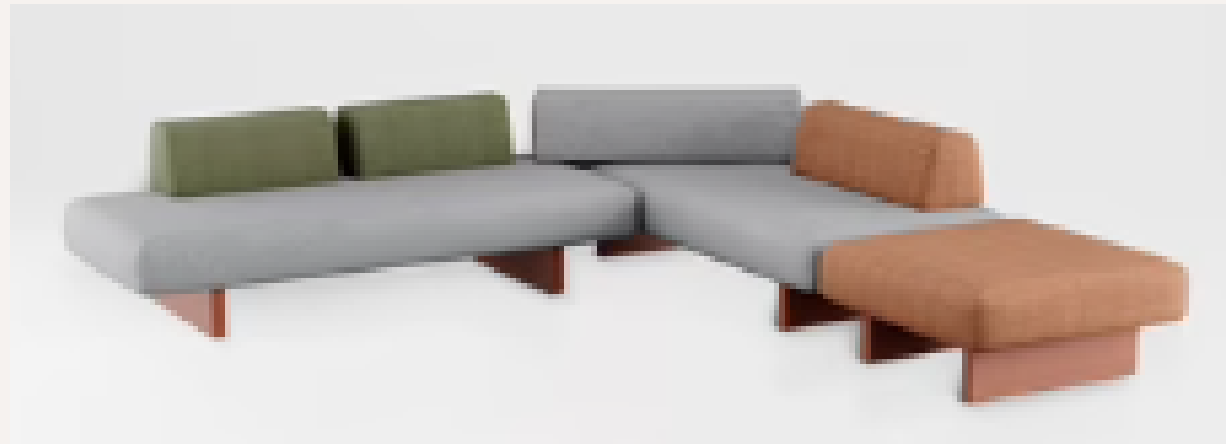


Suvinil Palha Antiga

Porcelanato Esmaltado Acetinado
Retificado Urban Soft



Porcelanato Acetinado Retificado Confete
White



Restaurante

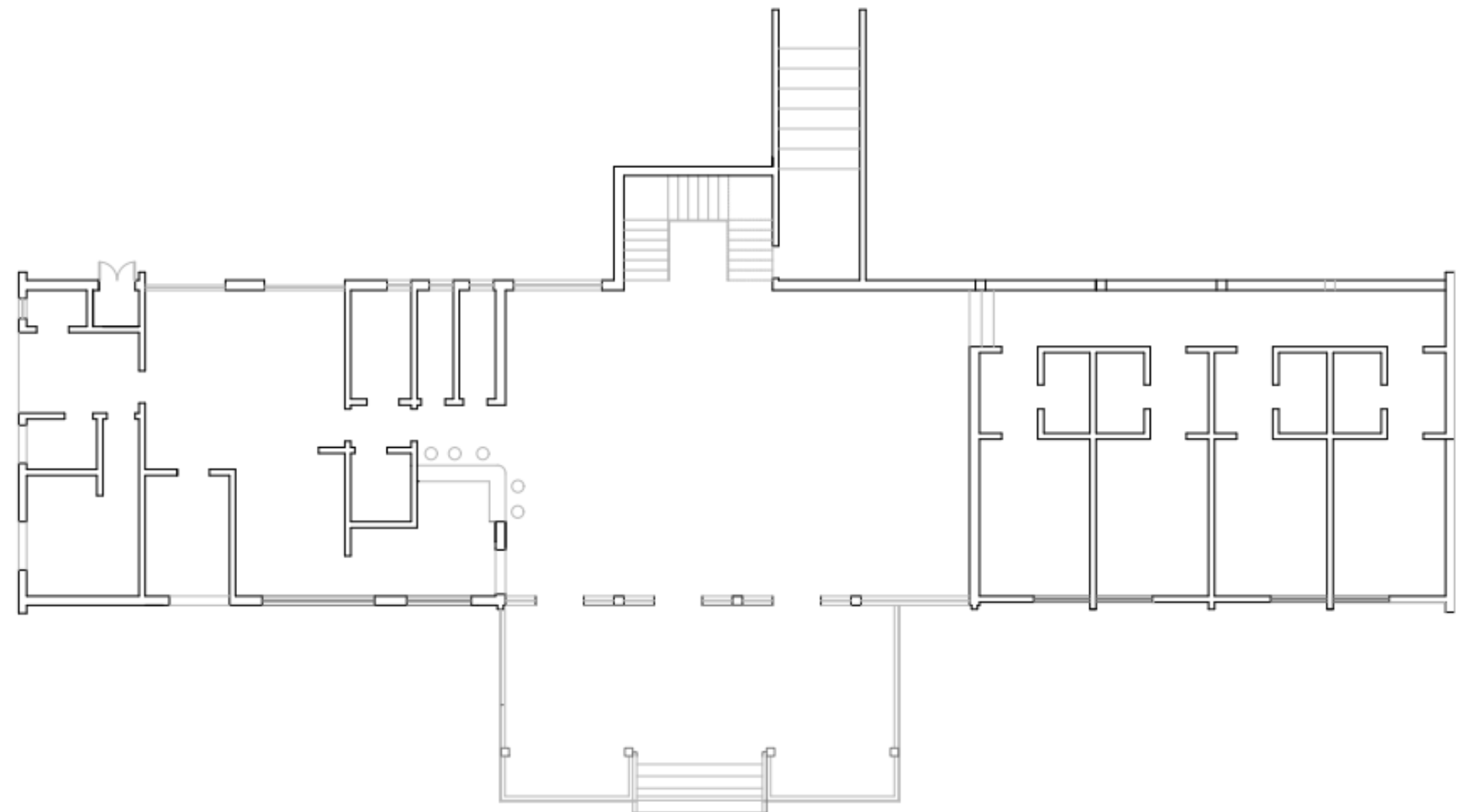
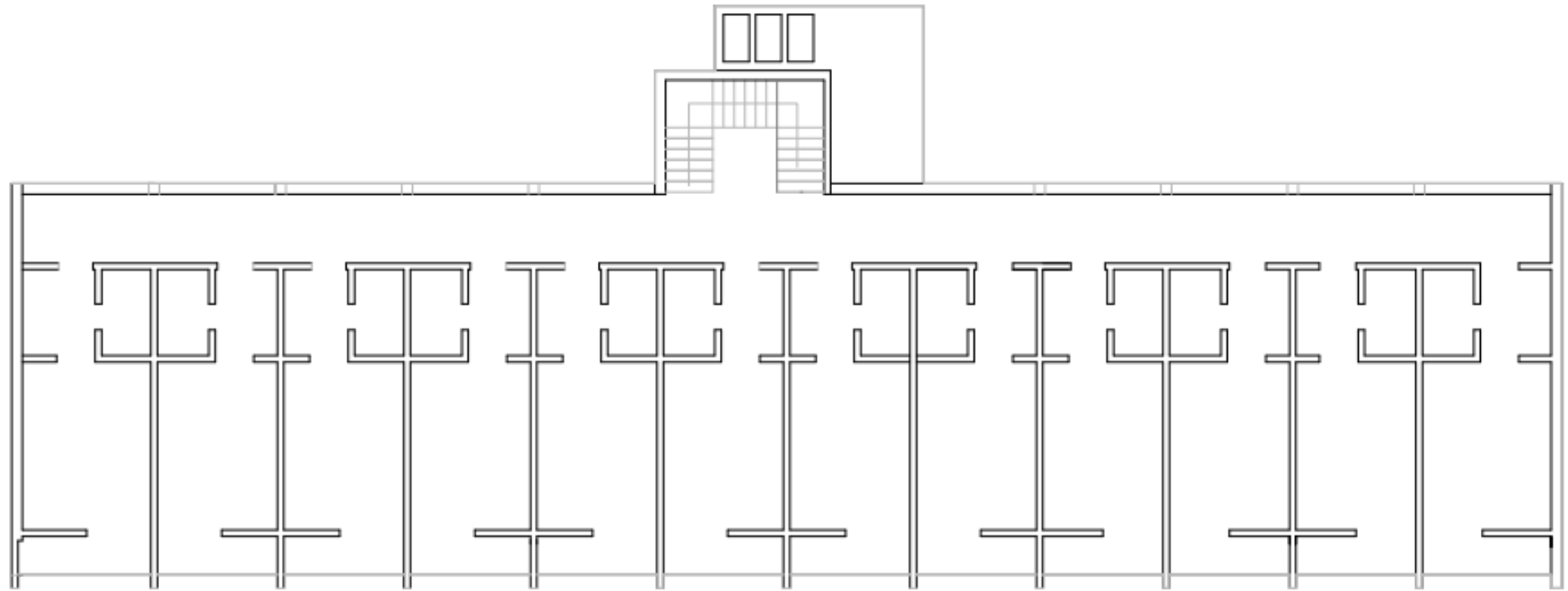


Recepção

Planta Baixa na Versão Original

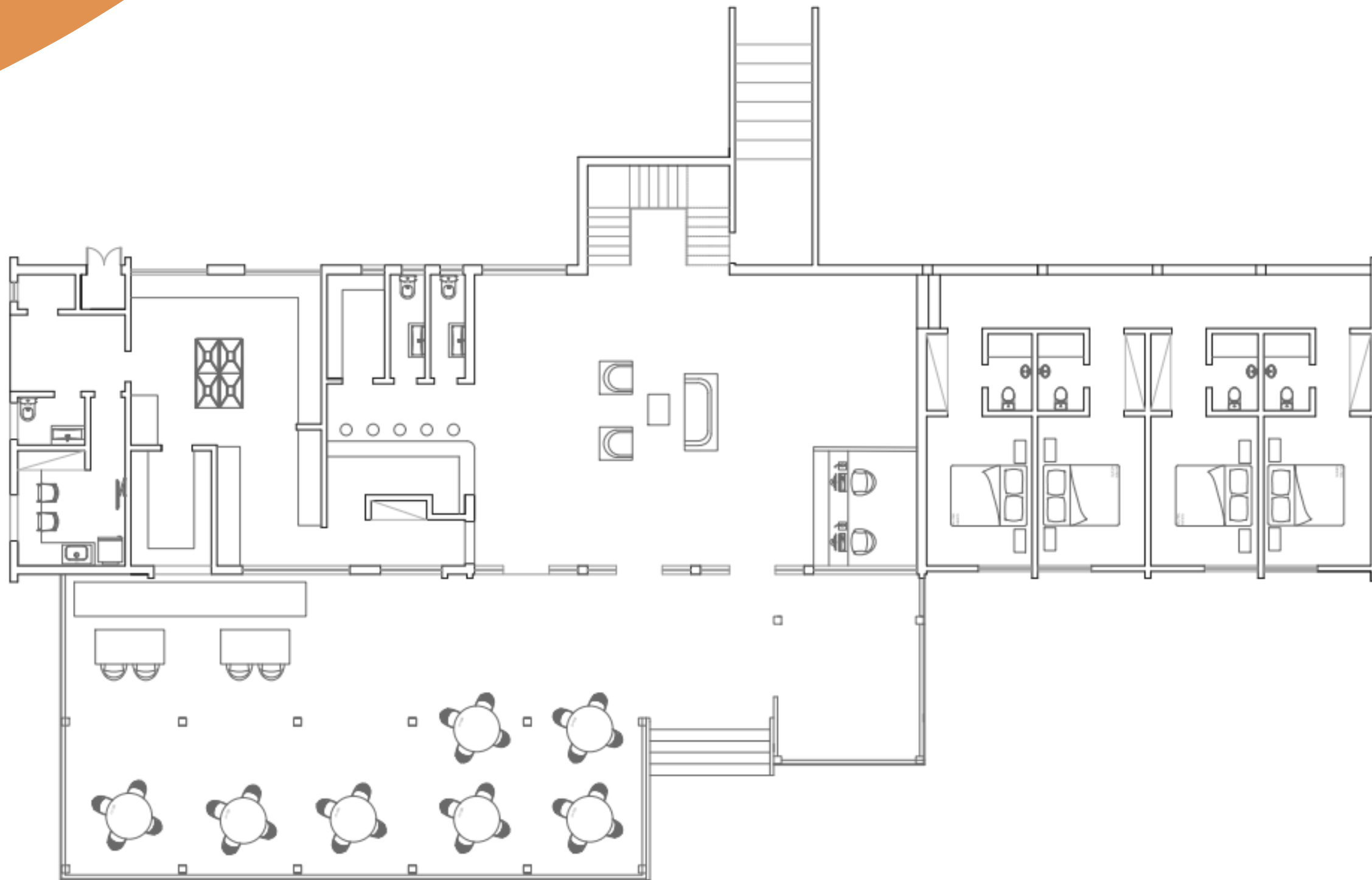
Layout

Muitas partes do projeto não foram executadas como está na planta baixa.



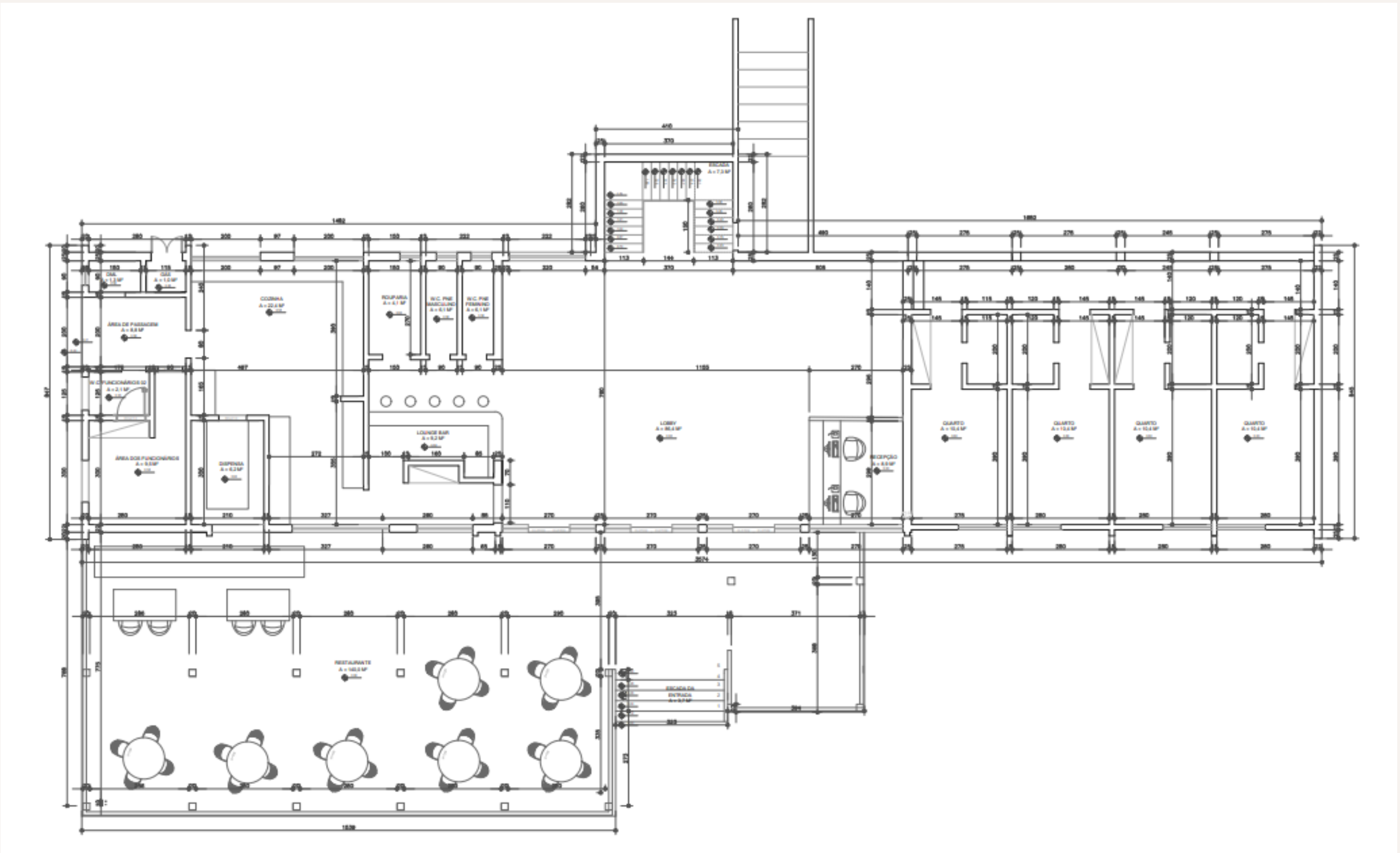
Planta Baixa Versão Nova

Layout



Planta Baixa Versão Nova








Cotada

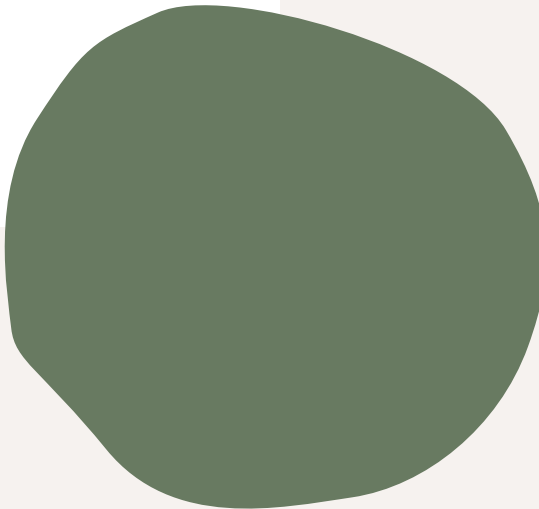
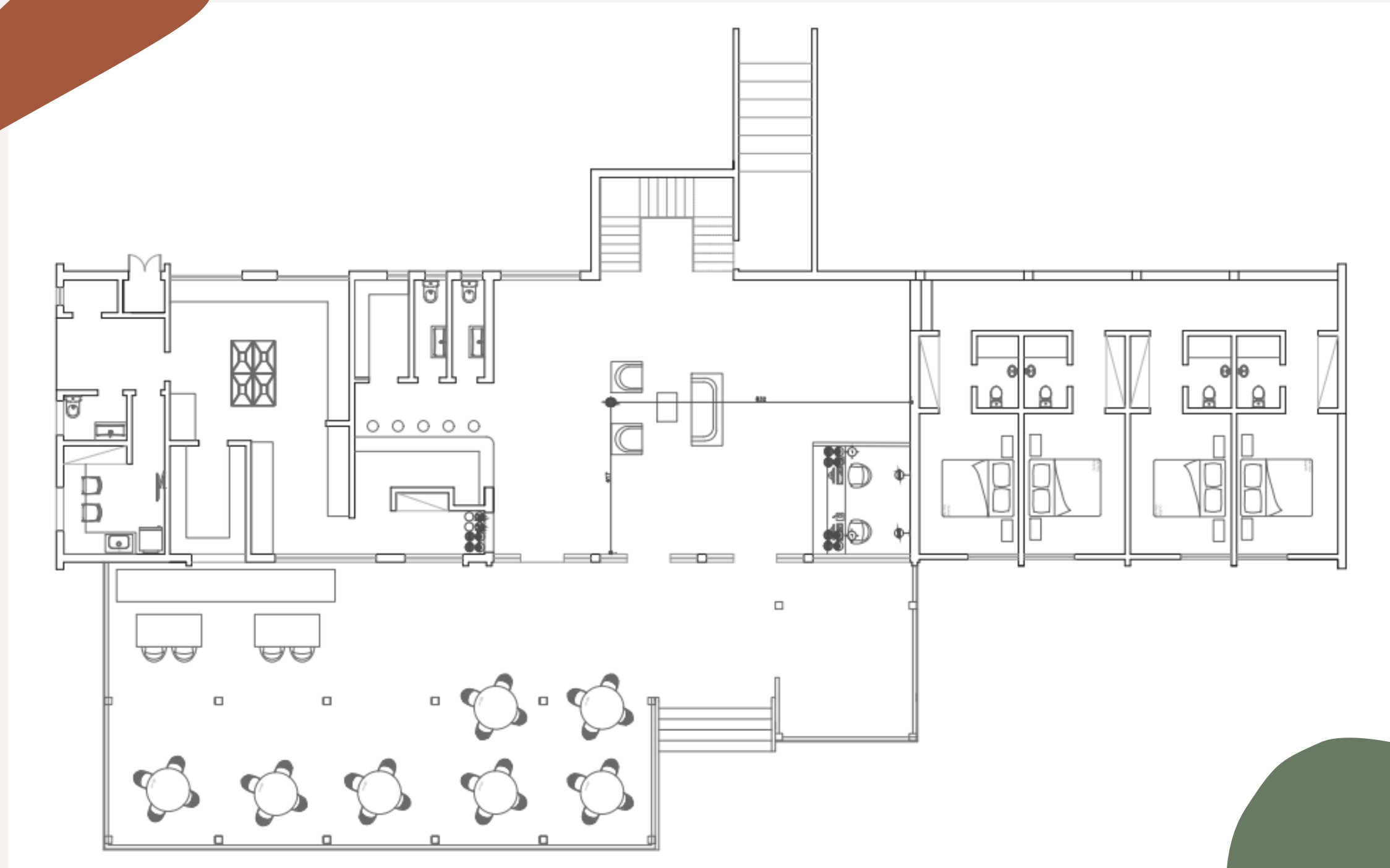


Planta Baixa Versão Nova




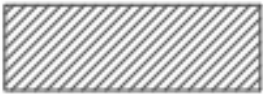



Elétrica

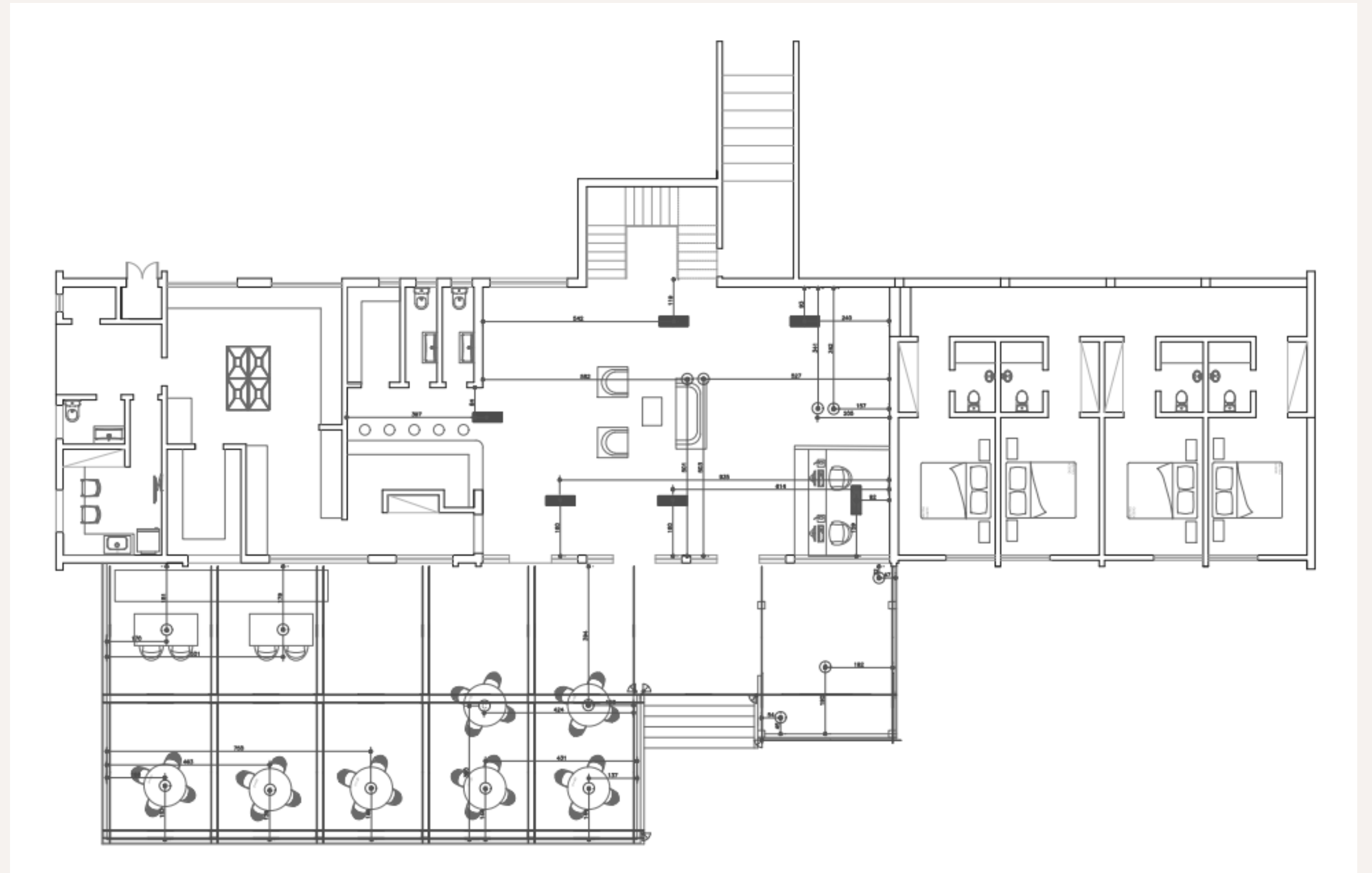
-  Tomada 127v h=30cm
-  Tomada 220v h=30cm
-  Tomada 127v h=1.10cm
-  Tomada 220v h=1.10cm
-  Tomada para Ar-Condicionado
220v h=1.10cm
-  Ponto de Lógica
-  Tomada de chão



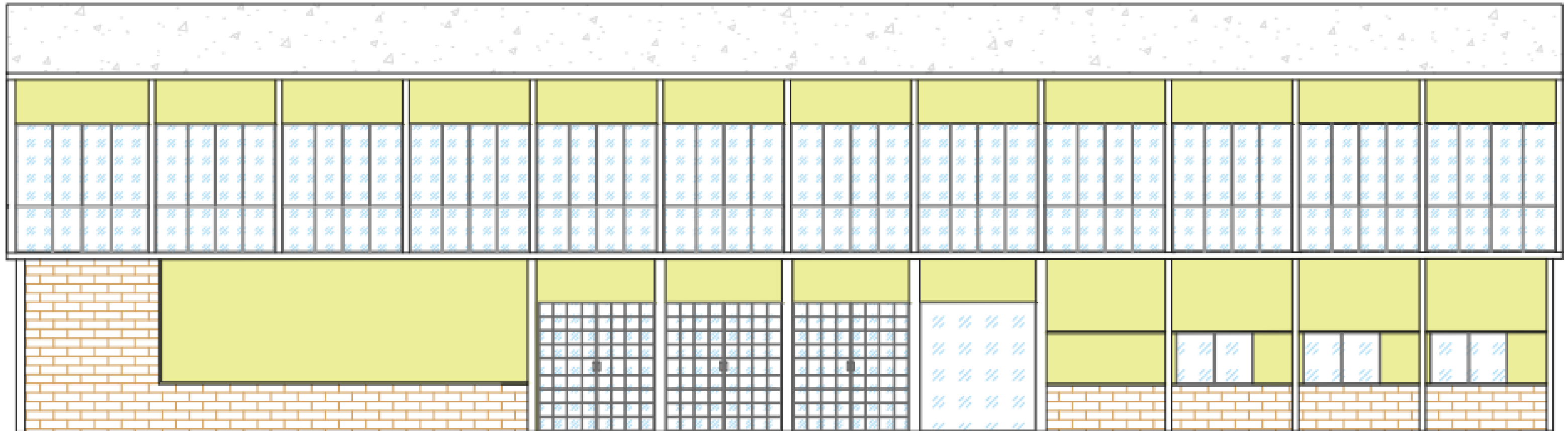
Planta Baixa Versão Nova

Luminotecnico

-  Luminaria de Embutir (quadrada)
-  Luminaria de Embutir (retangular)
-  Ponto de Luz
-  Ponto de Luz (dicroica)
-  Fita de Led

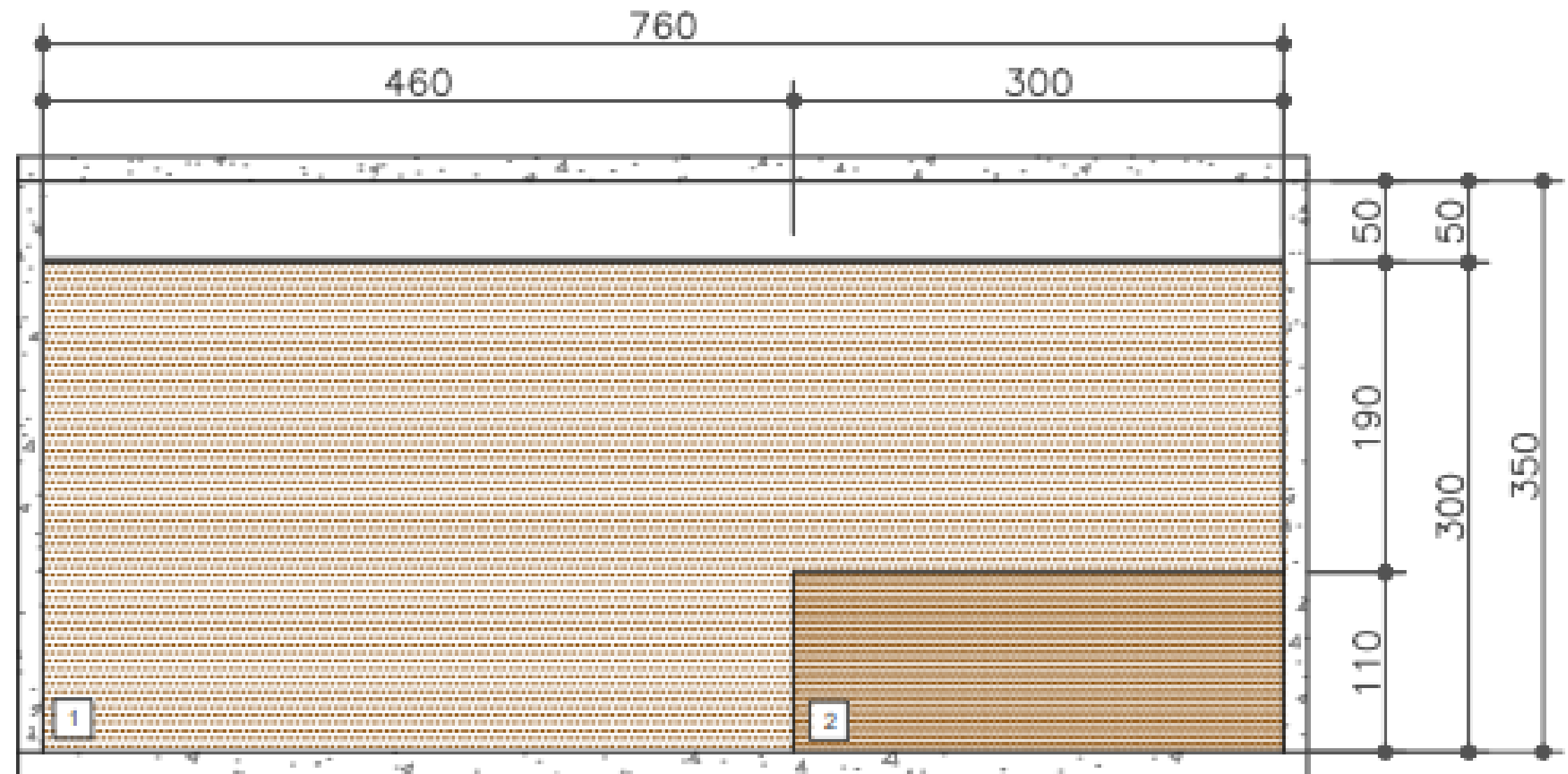


Fachada



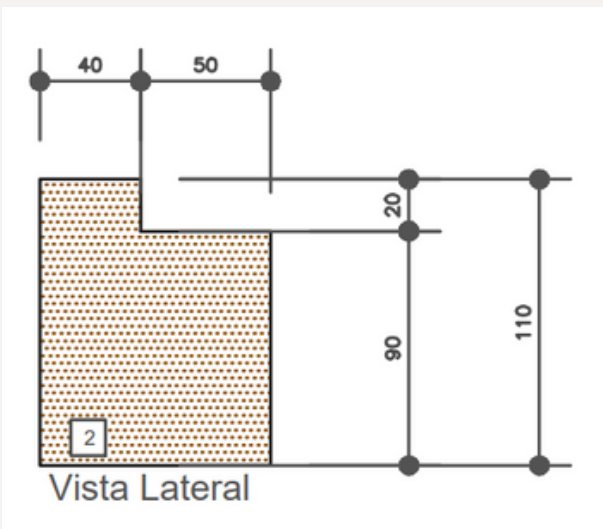
Detalhamento de Marcenaria

- 1 Painel de MDF - Freijó Puro Duratex - cobrir toda a parede
- 2 Balcão de MDF (ver detalhamento específico)

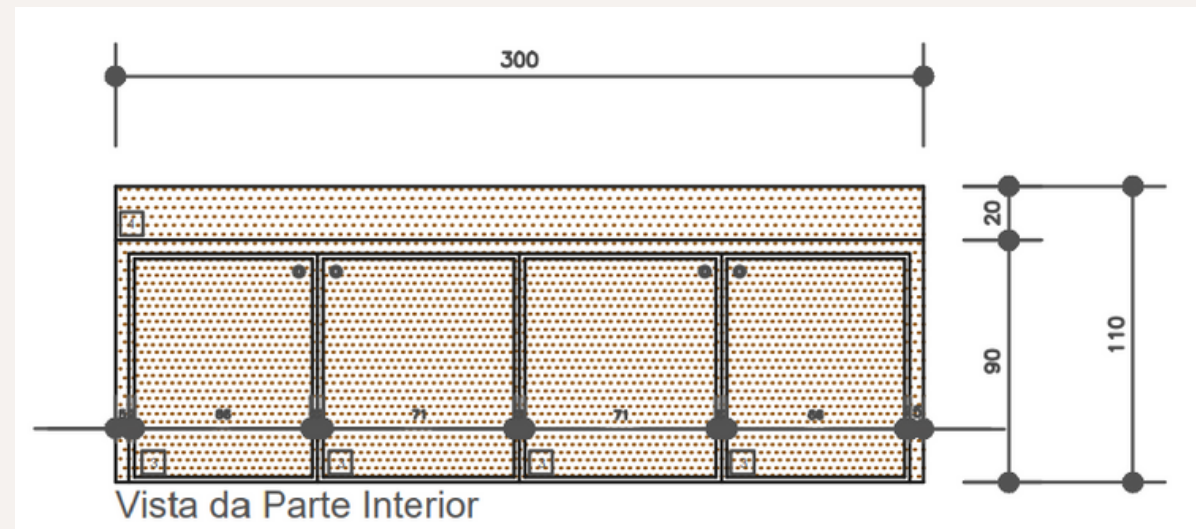


Vista A

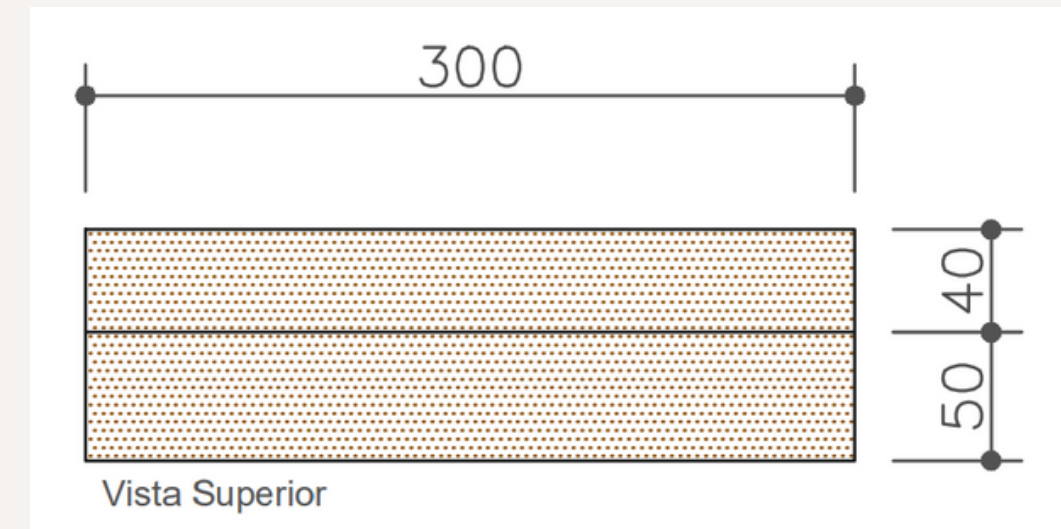
Detalhamento de Marcenaria



2 Lateral em MDF - Freijó Puro Duratex



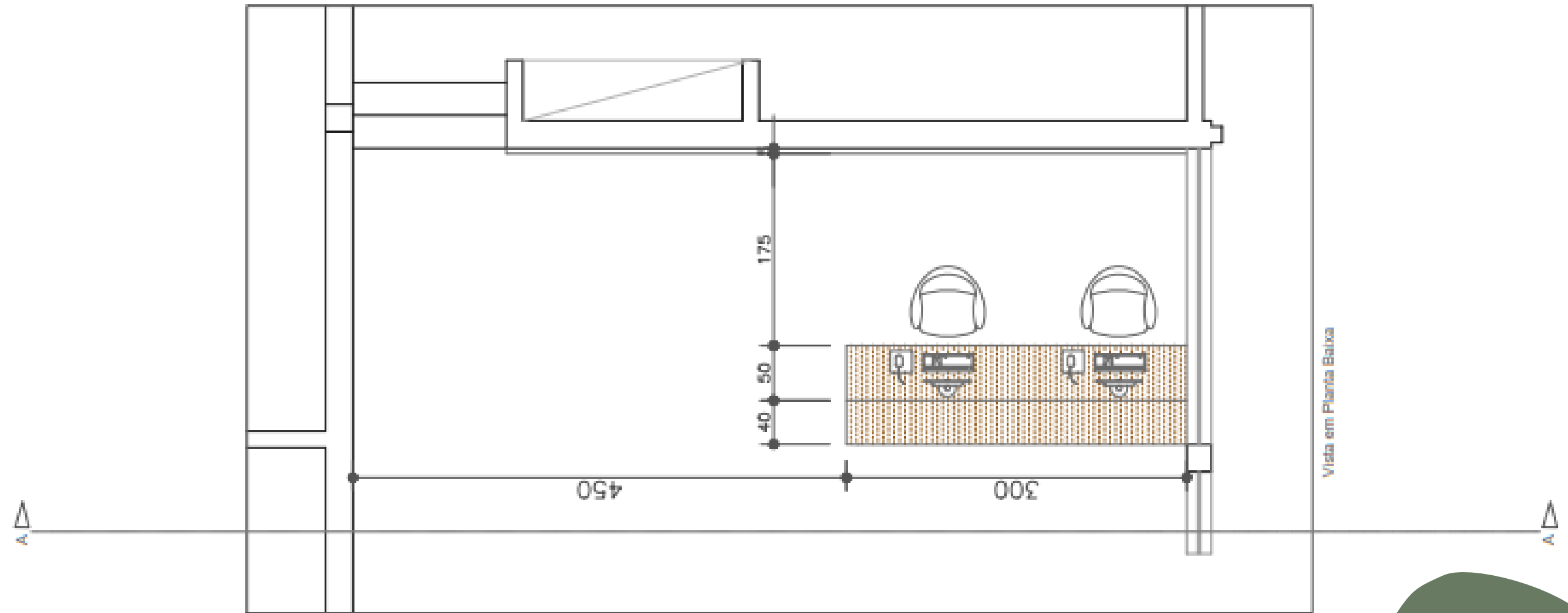
- 3 Portas de abrir em MDF - Freijó Puro
- 4 Chapa de MDF - Freijó Puro Duratex que divide balcão alto do balcão baixo
- 5 Puxador de Botão na cor preta



Tampa em MDF - Freijó Puro Duratex

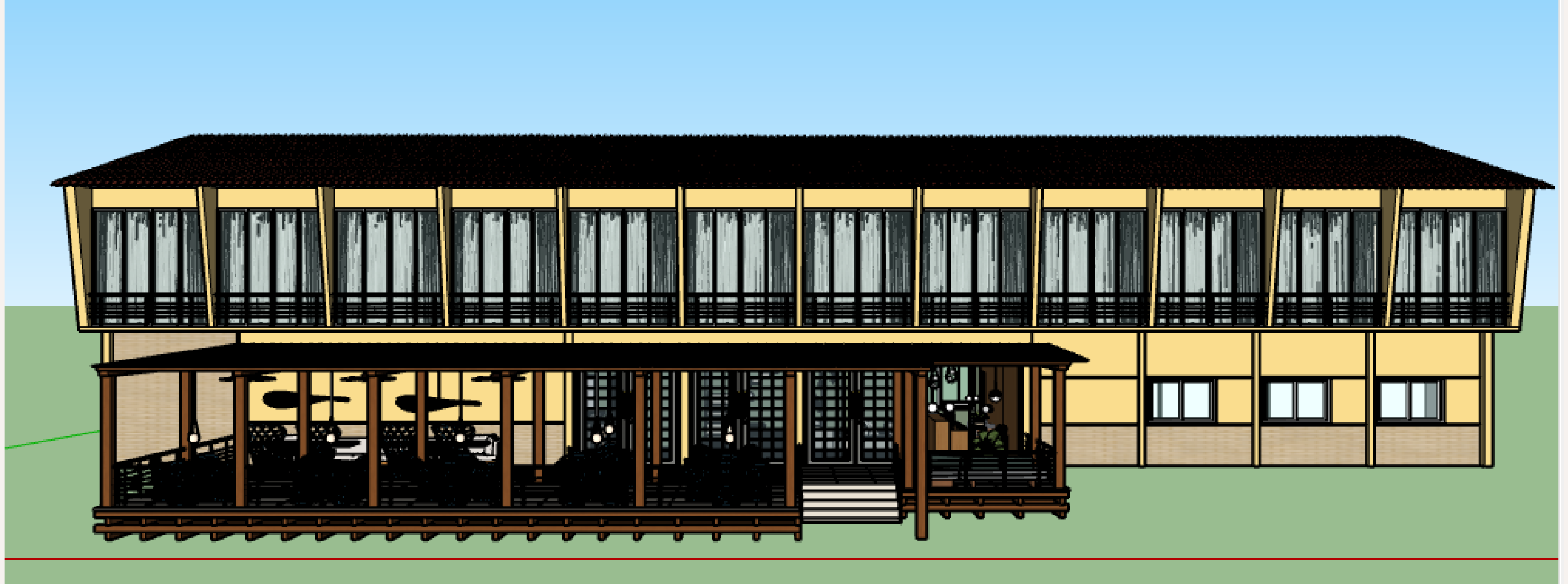
Detalhamento de Marcenaria

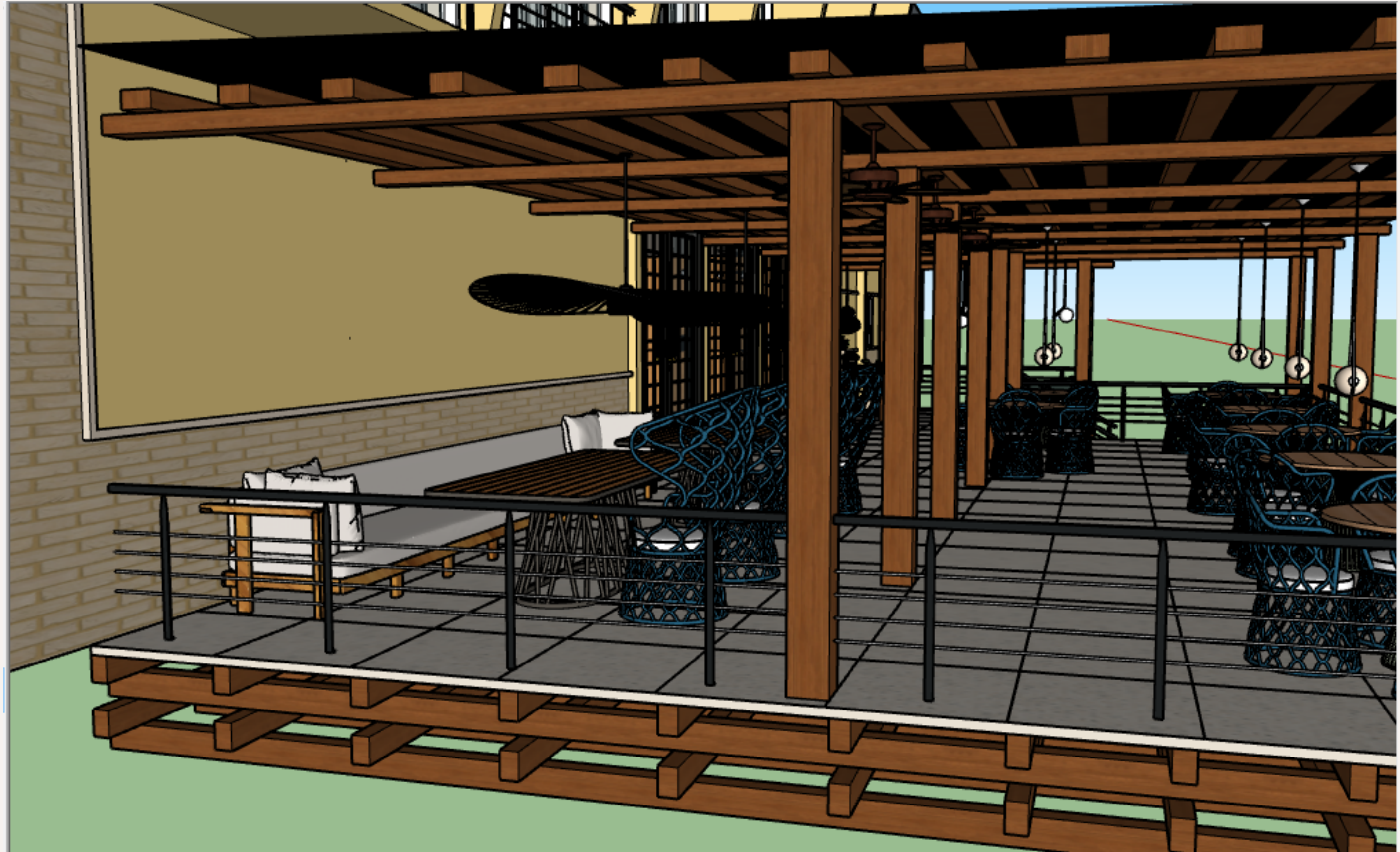
Vista em Planta Baixa do balcão

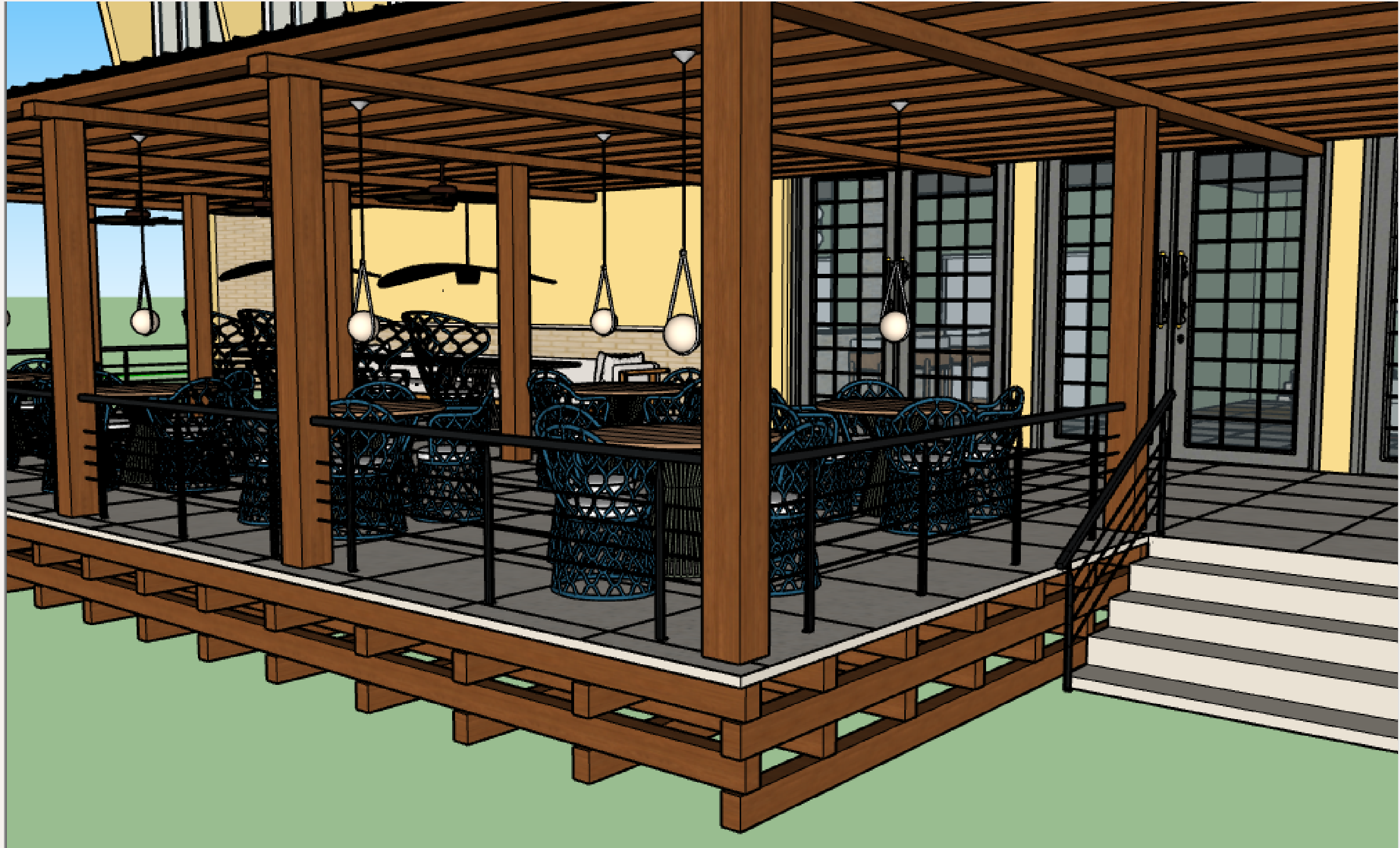




Modelo em 3D















Obriigada!